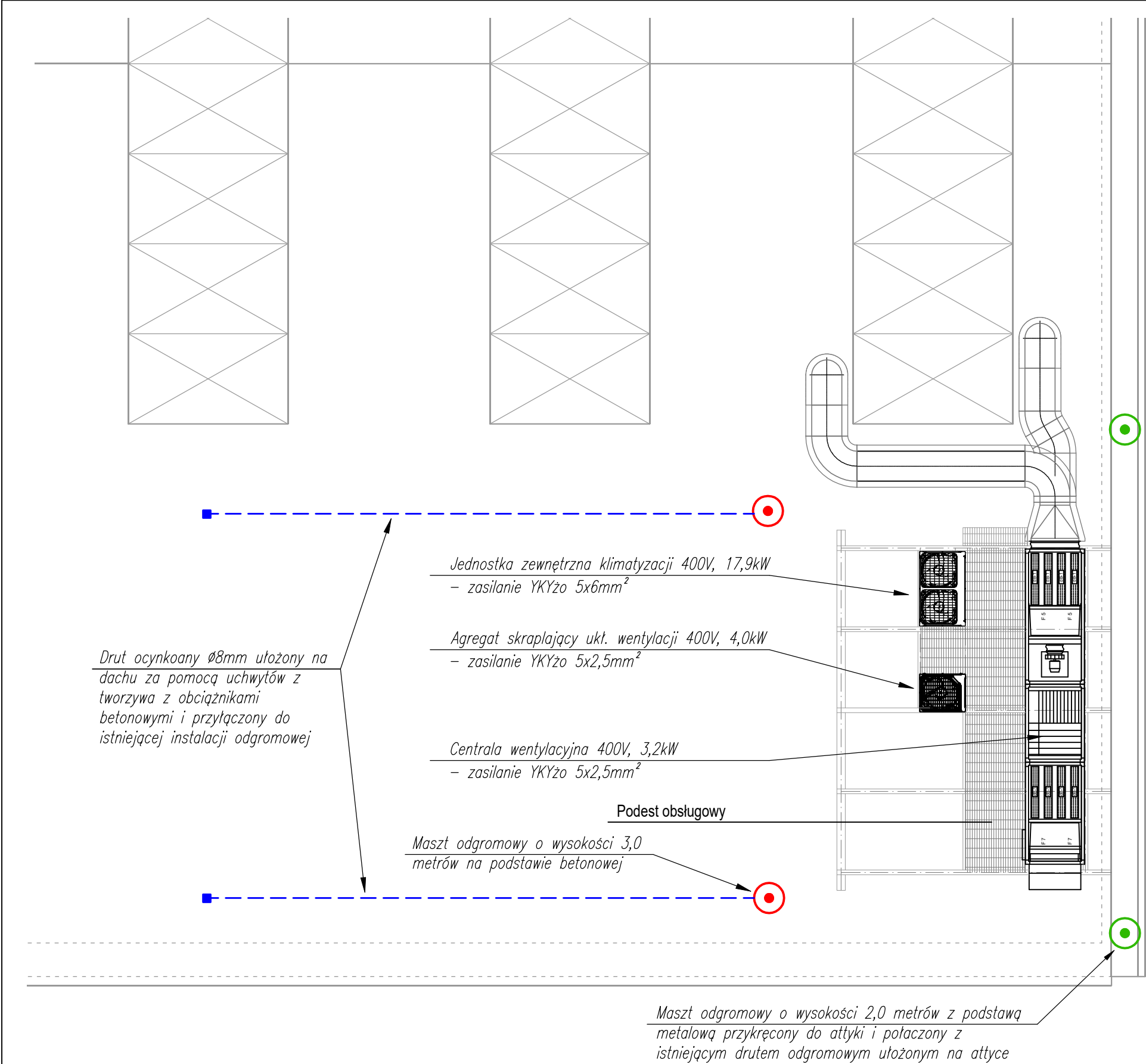


LEGENDA	
	łącznik jednobiegunowy, 10A, 250V
	łącznik świecznikowy, 10A, 250V
	przycisk łącznikowy oświetlenia
	czujnik ruchu bądź obecności
TBA	tablica bezpiecznikowa auli
TB	istn. tablica bezpiecznikowa z której wyprowadzone będzie zasilanie

- UWAGI**
- Dopuszcza się inną lokalizację łączników po uzgodnieniu z inwestorem oraz ustalonej aranżacji wnętrza
 - Instalację wykonać przewodami na napięcie 750V
 - Rozprowadzenie przewodów z tablic wykonąć w korytach kablowych nad sufitem podwieszanym i pod tynkiem.
 - Przewody należy układać po liniach pionowych i poziomych
 - Przewody łączyć w puszkach elektroinstalacyjnych 'głębokich' pod osprzętem
 - Łączniki i przyciski na obiekcie montować na wysokości ok 1,2m od poziomu posadzki
 - Na obiekcie stosować osprzęt 'tradycyjny'
 - Osprzęt elektroinstalacyjny podtynkowy montować w systemie ramkowym
 - Oprawy oświetleniowe montować dostropowo za pomocą odpowiednich uchwyty.
 - Sterowanie załączaniem oświetlenia w pomieszczeniach wykonać za pomocą łączników oświetlenowych montowanych przy drzwiach wejściowych do danego pomieszczenia, w komunikacji sterowanie oświetleniem wykonano za pomocą czujnika ruchu i obecności.
 - Oprawy awaryjne kierunkowe wyposażać w odpowiednie piktogramy stosownie do miejsca montażu
 - Projekt oświetlenia awaryjnego i ewakuacyjnego należy uzgodnić z odpowiednim strażakiem lub rzeczoznawcą ds. zabezpieczeń przeciwpożarowych
 - Oprawy doświetlające urządzenia PPOŻ montować na wysokości 2,5m na wysięgniku lub zwieszając, natężenie oświetlenia w pobliżu urządzeń - 5lx. Dodatkowo należy przewidzieć oprawy awaryjne nad każde urządzenie ppoż, punkt pierwszej pomocy i przycisk alarmowy
 - Kierunek piktogramów oraz miejsce montażu opraw kierunkowych należy ustalić z nadzorem PPOŻ
 - Oprawy kierunkowe instalować centralnie nad osią drogi ewakuacyjnej
 - Wszystkie miejsca kolizyjne powstałe na budowie należy rozwiązywać w porozumieniu z wykonawcami pozostałych branż
 - Wszystkie urządzenia podłączyć zgodnie z instrukcjami oraz dokumentacjami technicznymi ruchowymi urządzeń DTR, również w odniesieniu do szczegółów, które nie zostały ujęte w nieniejszej dokumentacji
 - Instalacje wykonać w zgodzie z obowiązującymi przepisami, warunkami technicznymi wykonania instalacji i prawem budowlanym, również w odniesieniu do szczegółów, które nie zostały ujęte w nieniejszej dokumentacji
 - Wszystkie urządzenia i aparaty elektryczne muszą posiadać atest i świadectwa dopuszczenia do stosowania wydane przez upoważnione instytucje krajowe zgodnie z prawem budowlanym oraz ustawą o wyrobach budowlanych

ZESTAWIENIE POMIESZCZEŃ – ZAKRES OPRACOWANIA:		
Nr	Nazwa pomieszczenia / nawierzchnia:	Powierzchnia:
0.01	Wiatrotap / pos. poliuretanowa	9,96m ²
0.02	Aula / pos. poliuretanowa	172,58m ²
0.03	Prac. mechatroniki / pos. poliuretanowa	42,91m ² (*)
0.04	Przedsiónek / pos. poliuretanowa	7,41m ²
0.05	Komunikacja / pos. poliuretanowa	89,96m ² (*)
Razem:		322,82m ²

Temat opracowania:		Data:	<div>ul. Warszawską 26, 47-400 Racibórz #400 249 008 / studio.2t@outlook.com</div> <div>inż. Sebastian Sczyrba</div> <div>Studio.2T</div> <div>Architektura, inżynieria, Nieruchomości</div>	Autorzy projektu / funkcja / nr uprawnień:		Podpis:
PROJEKT ARCHITEKTONICZNO-BUDOWLANY ADAPTACJI ISTNIEJĄCEGO POMIESZCZENIA WARSZTATOWEGO NA AULE, ZLOKALIZOWANA W BUDYNKU WARSZTATOWYM CKZIU NR 2 „MECHANIK” W RACIBORZU PRZY UL. ZAMKOWEJ 1, DZIAŁKI NR 126/12, 280/53		LISTOPAD 2020		projektant: nr upr. SLK/4748/PWOE/13 mgr inż. Rafał Kramarczyk		
		Faza:				
		PROJ. BUD.				
		Branża:				
		ELEKTRYCZNA				
Inwestor:		Nazwa rysunku:	Skala:			
CKZIU NR 2 "MECHANIK"		INSTALACJA OŚWIETLENIOWA	1:75			
UL. ZAMKOWA 1, 47-400 RACIBÓRZ		- RZUT PARTERU	Nr rysunku:			
			E.01			
UWAGA: PODSTAWOWE WYMIARY ORAZ PRZYJĘTE ROZWIĄZANIA PROJEKTOWE NALEŻY SPRAWDZIĆ NA MIEJSCU BUDOWY PRZED PRZYSTĄPIENIEM DO ROBÓT BUDOWLANYCH. PROJEKT PODLEGA OCHRONIE PRAWA AUTORSKIEGO: NIE MOŻE BYĆ: POWIELANY, UZUPEŁNIANY, PRZESZTALCANY, ODSTĄPIONY BEZ ZGODY JEDNOSTKI AUTORSKIEJ.						



LEGENDA	
---	drut odgromowy ocynkowany Ø8mm
■	złącze uniwersalne odgałęźne, łączenie drutu odgromowego
●	masz odgromowy 2m z podstawą metalową
●	maszt odgromowy 3m z podstawą betonową i podkładką PCV
UWAGI	
<p>- Do ochrony urządzeń elektrycznych na dachu należy wykorzystać maszty odgromowe 3 metrowe przyklejane do powierzchni dachu z obciążnikami betonowymi ustawionymi na podkładkach chroniących powierzchnię dachu przed uszkodzenie, oraz maszty odgromowe 2 metrowe z podstawą metalową mocowane do attyki.</p> <p>- Proj. maszty odgromowe przyłączyć do istn. instalacji odgromowej na dachu.</p> <p>- Maszty 3 metrowe przyłączyć do istn. instalacji odgromowej za pomocą druta ocynkowanego Ø8mm, ułożonego na uchwytach betonowych w tworzywie z plastikiem, przyklejany do dachu</p> <p>- Wszystkie roboty montażowe wykonać zgodnie z obowiązującymi przepisami, warunkami technicznymi wykonania instalacji, prawem budowlanym oraz wiedzą techniczną. Także w szczegółach nieujętych w niniejszej dokumentacji</p> <p>- Wszystkie urządzenia i aparaty elektryczne muszą posiadać atesty i świadectwa dopuszczenia do stosowania wydane przez upoważnione instytucje krajowe zgodnie z prawem budowlanym</p>	

Temat opracowania: PROJEKT ARCHITEKTONICZNO-BUDOWLANY ADAPTACJI ISTNIEJĄCEGO POMIESZCZENIA WARSZTATOWEGO NA AULE, ZLOKALIZOWANA W BUDYNKU WARSZTATOWYM CKZIU NR 2 „MECHANIK” W RACIBORZU PRZY UL. ZAMKOWEJ 1, DZIAŁKI NR 126/12, 280/53		Data: LISTOPAD 2020	Nr licencji: AutoCAD LT 2016 / SN: 558-69231541 Autorzy projektu / funkcja / nr uprawnień: Podpis: projektant: nr upr. SLK/4748/PWOE/13 mgr inż. Rafał Kramarczyk
Inwestor: CKZIU NR 2 "MECHANIK" UL. ZAMKOWA 1, 47-400 RACIBÓRZ		Faza: PROJ. BUD.	
Nazwa rysunku: ZASILANIE URZĄDZEŃ NA DACHU I INSTALACJA ODGROMOWA - RZUT DACHU		Branża: ELEKTRYCZNA	
UWAGA: PODSTAWOWE WYMIARY ORAZ PRZYJĘTE ROZWIĄZANIA PROJEKTOWE NALEŻY SPRAWDZIĆ NA MIEJSCU BUDOWY PRZED PRZYSTĄPIENIEM DO ROBÓT BUDOWLANYCH. PROJEKT PODLEGA OCHRONIE PRAWA AUTORSKIEGO: NIE MOŻE BYĆ: POWIELANY, UZUPEŁNIANY, PRZEKSZTAŁCANY, ODSTĄPIONY BEZ ZGODY JEDNOSTKI AUTORSKIEJ.		Skala: 1:75 Nr rysunku: E.03	